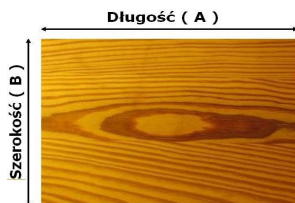


Zamawiający:.....

Uwaga – wymiary wpisujemy w (mm)

Kolor płyty

	Długość	Okleina	Szerokość	Okleina	Sztuk	Struktura	PCV	
1.								
2.								
3.								
4.								
5.								
6.								
7.								
8.								
9.								
10.								
11.								
12.								
13.								
14.								
15.								
16.								
17.								
18.								
19.								
20.								
21.								
22.								
23.								
24.								
25.								



W przypadku błędnego podania wymiarów konsekwencje ponosi zamawiający.
Reklamacje do 7 dni od odebrania towaru nie są uznawane. !!!
 Płyty sprzedajemy w całości 2800x2070mm lub w połówkach 2800x1030mm (sprzedaż w połówkach nie dotyczy płyt na zamówienie).
 Najmniejszy element do oklejenia - szerokość 100mm, długość 150mm.
 Zamawiający elementy **ZOBOWIĄZANY** jest do odliczenia grubości okleiny (dotyczy okleiny o grubości 2 mm).
 Zakład nie odpowiada za towar nie odebrany w terminie powyżej dwóch dni od ustalonego.

Na podstawie Rozporządzenia Parlamentu Europejskiego i Rady (UE) 2016/679 z dnia 27 kwietnia 2016 r. w sprawie ochrony osób fizycznych w związku z przetwarzaniem danych osobowych i w sprawie swobodnego przepływu takich danych oraz uchylenia dyrektywy 95/46/WE (ogólne rozporządzenie o ochronie danych) wyrażam zgodę na przetwarzanie moich danych podanych w niniejszym zamówieniu w zakresie niezbędnym do:

- realizacji zamówienia,
- informowaniu mnie drogą telefoniczną, mailową lub SMS o przebiegu zamówienia terminie jego realizacji, kosztach i innych zdarzeniach związanych z realizacją zamówienia,
- rozliczenia kosztów zamówienia i wystawienia stosownego dokumentu księgowego, paragonu lub faktury VAT
- przechowywania w/w dokumentu księgowego w zakresie i czasie zgodnym z obowiązującymi przepisami podatkowymi i niezbędnym do obsługi należności i roszczeń związanych z niniejszym zamówieniem, w tym prowadzenie procesu reklamacyjnego i windykacyjnego,
- przekazywania w/w dokumentu i danych w nim zawartych instytucjom i podmiotom niezbędnym do realizacji, rozliczenia i obsługi reklamacyjnej, windykacyjnej i podatkowej niniejszego zamówienia, oraz osobom, organom i instytucjom uprawnionym do dostępu do danych osobowych na podstawie obowiązujących przepisów.

Data:

Nr. Tel.

Podpis zamawiającego